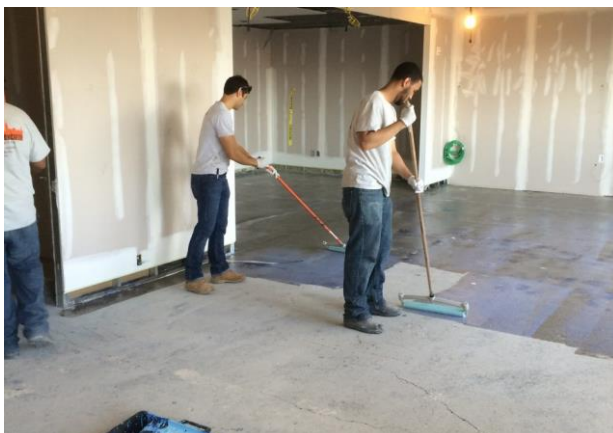


2-K IMPREGNEER



Omschrijving en toepassing:

De 2-K Impregneer is een 2 componenten oplosmiddelvrije water gedragen epoxy hecht primer voor niet of weinig zuigende ondergronden zoals betonvloeren, tegelvloeren of bestaande PU vloeren. Je kan de vloeibaarheid van de 2-K Impregneer traploos met water in stellen. De 2-K Impregneer vormt een transparante basis voor een optimale hechting. Eenvoudig aan te brengen met een PU roller. Hij wordt gebruikt om een goede hechting te krijgen op gladde betonvloeren of tegelvloeren.



Eigenschappen:

- ▶ water gedragen.
- ▶ 2 componenten.
- ▶ transparant.
- ▶ Alkali bestendig.
- ▶ Oplosmiddelvrij.
- ▶ Snel drogend.
- ▶ Ruime verwerkingstijd
- ▶ Goede hechting

Technische gegevens

Verpakking:

Emmer 2,5 kg, 5 kg, 10 kg en 20 kg A component , emmer 2,5 kg, 5 kg, 10 kg, 20 kg B component minimaal 6 maanden

Opslag:

Mengverhouding:

Kleur:

1 deel A, 1 deel B
Witte A component, gele B component.

Verbruik:

Verwerkingstemperatuur:

Verwerkingstijd:

Polijsen:

Droogtijd:

ca. 100-150 g/m²
min. 15 °C – max.30 °C
½ – 1 uur*
n.v.t.*
12 uur*

* Bij 20°C, R.V van 65%.

Onze leverancier werkt met een kwaliteitssysteem Dit houdt in dat geleverd wordt volgens de voor dit systeem opgestelde product- en processpecificaties en dat de door Beton-Aparte BV geleverde producten voldoen aan de beschrijving zoals neergelegd in deze technische specificaties. Omdat Beton-Aparte BV niet bekend is met de wijze waarop en de omstandigheden waaronder producten worden verwerkt en op de verwerking van haar producten geen invloed heeft, wordt elke aansprakelijkheid voor schade die ontstaat als gevolg van de verwerking van haar producten uitgesloten. Met het verschijnen van dit blad verliezen alle eerder uitgegeven documentatiebladen over dit product hun geldigheid. Alle rechten voorbehouden.

2-K Impregneer is geschikt voor:

- ▶ hechting op betonvloeren.
- ▶ hechting op PU of epoxy vloeren
- ▶ hechting op geglaazuurde tegels
- ▶ hechting op keramische tegels.
- ▶ hechting op PVC
- ▶ en nog veel meer hechtingsmogelijkheden.

Gebruiksaanwijzing:

deze 2 componenten impregneer word gebruikt op gladde niet zuigende ondergronden om PU , epoxy of microbeton te laten hechten. Hij word ook gebruikt om epoxy op PU te laten hechten. Epoxy hecht namelijk nooit op een PU!! De 2-k impregneer bestaat uit 2 delen , een witte zeer vloeibare en een gele wat stroperiger vloeistof. Meng deze 2 vloeistoffen met een garde op schroefmachine 1 op 1 even goed met elkaar. Voeg tijdens het mengen een beetje water toe , je kan max. 50% water bijvoegen. Betonvloeren hebben meestal een 20 – 30 % water nodig , kunststofvloeren kun wel 50 % water gebruiken. Rol de aangemaakte impregneer op het betonoppervlak. Werk nat in nat met een goede PU roller. Afhankelijk van je vloer gebruik je de 25 cm pu roller of zelfs de 50 cm uitvoering. Je verbruik is op een betonvloer ongeveer 100 – 150 gram per m² , op een kunststofvloer gebruik je een 75 – 100 gram per m² omdat deze dichter zit. Na 12 uur kun je de PU sealer mat plaatsen als eindafwerking.

Afvalverwijdering:

De 2-K impregneer mag niet in grondwater, oppervlaktewater of in de grond worden geloosd. Hard geworden product is als rest afval af te voeren. Vloeibaar materiaal beter als verf afvoeren. Emmers zonder productresten of scheuren zijn recyclebaar.

Ondergrond:

De 2-K Impregneer wordt gebruikt op niet of nauwelijks zuigende schone ondergronden. Zorg dat de ondergrond vormvast, star, vlak en blijvend scheurvrij is om straks een blijvend mooi eindresultaat te behalen. Ontvet de ondergrond goed voordat je de 2-K Impregneer gaat aanbrengen. Zorg dat curing goed verwijderd is en doe altijd even een hechtproef. Vochtgehalte ondergrond <4%

Belangrijk:

- ▶ In oorspronkelijke verpakking op een vorstvrije droge plaats opgeslagen minstens 6 maanden houdbaar. Aangebroken verpakking zorgvuldig hersluiten en inhoud binnen korte tijd verwerken.
- ▶ Optimale verwerking condities zijn 15 – 25°C en R.V. van max. 75%.
- ▶ Vochtgehalte ondergrond <4%
- ▶ Gebruik geschikte beschermingsmiddelen. Handschoenen en bril worden aangeraden..
- ▶ Maak eerst een hechtproef.
- ▶ Gebruik geen plamuur op polyesther basis
- ▶ Gebruik altijd de juiste primers op de juiste ondergronden.
- ▶ Neem altijd de aanwijzingen van het gebruikte product in acht.
- ▶ Niet geschikt voor toepassing buiten.
- ▶ Gebruik geschikt gereedschap met de juiste stofafzuiging. Kijk uit met de kabels dat deze niet 'afgeven'.

BETON 
APARTE